

elcometer®  
equipos de inspección



Elcometer 4695  
Tablas de prueba

## Elcometer 4695



### NORMAS:

AS/NZS 1580.213.1, ASTM D 344,  
ASTM D 2805, ASTM D 2486,  
ASTM D 5150, ASTM D 6441,  
BS 3900-D4, DIN 53162-2,  
FTMS 141 4121, ISO 2814

## Tablas de prueba Leneta

Elcometer suministra una amplia gama de tablas de prueba Leneta, desde lisas blancas a las que tienen diferentes diagramas en negro y blanco. Hechas de papel blanco de brillo natural y no fluorescente, estas tablas no contienen abrillantadores ópticos que puedan afectar medidas de color de gran utilidad.

Las tablas de prueba Leneta están normalizadas en el mercado dentro de la industria actual de los revestimientos.

También se dispone de sustratos de láminas de acero, aluminio, cristal y plástico.

Existen igualmente tablas de prueba Leneta en cajas.

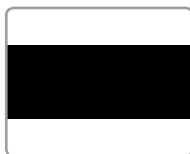
## Elcometer 4695



Forma 2A



Forma 2C



Forma 3B



Forma 5C

## Tablas de opacidad

La expresión "Tabla de opacidad" se refiere a tablas en las que el diagrama de prueba es una simple combinación de áreas negras y blancas, suficientemente grandes para instrumentos de reflectancia con apertura mayor, así como para observaciones visuales de opacidad y color.

Se utilizan para comprobar el poder de cobertura del revestimiento utilizando grandes superficies negras y blancas.

### Características Técnicas

Referencia Paquete	Caja	Descripción	Dimensiones de la tabla		Peso del paquete	Cantidad por paquete	Paquetes por caja
			mm	pulgadas			
K0004695M003	K0004695M203	Tabla Leneta 2A	140 x 254	5 1/2 x 10	2.72kg (6lb)	250	6
K0004695M004	-	Tabla Leneta 2C	194 x 260	7 5/8 x 10 1/4	4.08kg (9lb)	250	4
K0004695M006	K0004695M206	Tabla Leneta 3B	194 x 289	7 5/8 x 11 3/8	4.08kg (9lb)	250	4
K0004695M015	K0004695M215	Tabla Leneta 5C	194 x 260	7 5/8 x 10 1/4	4.08kg (9lb)	250	4



Se puede utilizar con el aplicador de película motorizado Elcometer 4340 , vea la página 17-2

## Láminas de aplicación a brocha

Diseñado para aplicaciones a brocha (brushout) informales, papel más grueso se utiliza para las pruebas de los revestimientos aplicados con una brocha o rodillo.

El tipo de papel es casi el doble del espesor del papel de la tabla normal para dar mayor rigidez para un manejo más cómodo 0.5mm Espesor nominal (20mils).

Tarjetas a Brocha (Brushout) también se utilizan ampliamente para vertidos y medidas colorimétricas.

## Elcometer 4695



Forma 2DX



Forma 5DX



Forma WDX

### Características Técnicas

Referencia Paquete	Caja	Descripción	Dimensiones de la tabla		Peso del paquete	Cantidad por paquete	Paquetes por caja
			mm	pulgadas			
K0004695M005	K0004695M205	Tabla Leneta 2DX	98 x 152	3 7/8 x 6	3.18kg (7lb)	500	4
K0004695M016	K0004695M216	Tabla Leneta 5DX	98 x 152	3 7/8 x 6	3.18kg (7lb)	500	4
K0004695M102	K0004695M302	Tabla Leneta WDX	98 x 152	3 7/8 x 6	3.18kg (7lb)	500	4

## Tablas para aplicadores dobles

Originalmente hecho para ser utilizado con el Aplicador Doble de Película, un instrumento diseñado para la producción rápida de vertido lado-a-lado, que ahora sirven principalmente como tablas genéricas de pintura de prueba.

## Elcometer 4695



Forma WF

### Características Técnicas

Referencia Paquete	Caja	Descripción	Dimensiones de la tabla		Peso del paquete	Cantidad por paquete	Paquetes por caja
			mm	pulgadas			
K0004695M103	-	Tabla Leneta WF	76 x 184	3 x 7 1/4	2.27kg (5lb)	500	-

Se puede utilizar con el aplicador de película motorizado Elcometer 4340 , vea la página 17-2



## Elcometer 4695

### Tablas de visualización/capacidad de extensión

Tabla de visualización



Forma 8B

Tabla de capacidades de extensión



Forma 8H

Estas tablas emplean diagramas de bandas en diagonal verificados en el tiempo, que tienen un fuerte impacto visual para destacar las variaciones de opacidad de una película. Se usan frecuentemente a fines de visualización del poder de cobertura con aplicaciones de vertido o a brocha.

Extensión de cuadros de la Tabla (Forma 8H) son exactamente 0.1 metros cuadrados (aproximadamente un pie cuadrado) de área, y se utilizan en aplicación a brocha ocultando pruebas especificadas en el nivel de propagación tal como se describe en el Método ASTM D 344.

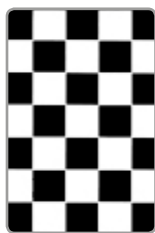
#### Características Técnicas

Referencia Paquete	Caja	Descripción	Dimensiones de la tabla		Peso del paquete	Cantidad por paquete	Paquetes por caja
			mm	pulgadas			
K0004695M022	K0004695M222	Tabla Leneta 8B	194 x 289	7 <sup>5</sup> / <sub>8</sub> x 11 <sup>3</sup> / <sub>8</sub>	4.08kg (9lb)	250	4
K0004695M023	K0004695M223	Tabla Leneta 8H	286 x 438	11 <sup>1</sup> / <sub>4</sub> x 17 <sup>1</sup> / <sub>4</sub>	5kg (11lb)	125	4

## Elcometer 4695

### Tablas en tablero de ajedrez

Tabla de visualización



Forma 10B

Una de las primeras superficies de pruebas de potencia de ocultación de era de linóleo con un patrón de tablero de ajedrez en blanco y negro, este fue reemplazado por tarjetas de cartón selladas.

Tarjetas de tablero de ajedrez se utilizan normalmente en las pruebas de vertido de ocultación.

#### Características Técnicas

Referencia Paquete	Caja	Descripción	Dimensiones de la tabla		Peso del paquete	Cantidad por paquete	Paquetes por caja
			mm	pulgadas			
K0004695M030	-	Tabla Leneta 10B	194 x 289	7 <sup>5</sup> / <sub>8</sub> x 11 <sup>3</sup> / <sub>8</sub>	4.08kg (9lb)	250	4



Se puede utilizar con el aplicador de película motorizado Elcometer 4340

## Paneles metálicos de prueba Metopac™

Paneles de acero pintados para medir el poder de cobertura de revestimientos de polvos y esmaltes industriales.

Disponibles en seminegro/semiblanco y totalmente negros.

### Superficie negra:

Resistente a los disolventes, no escurre, reflectante

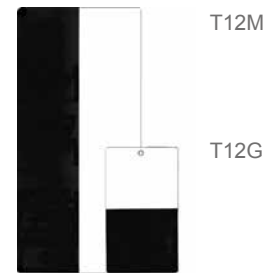
- 1% máximo, medido conforme al método ASTM E1347

### Superficie blanca:

Resistente a los disolventes, capacidad de retención del color, reflectante, reflectancia

- 80% mínimo, medido conforme al método ASTM E1347

## Elcometer 4695



### Características Técnicas

Referencia Paquete	Caja	Descripción	Dimensiones de la tabla		Peso del paquete	Cantidad por paquete	Paquetes por caja
			mm	pulgadas			
K0004695M094	K0004695M294	Panel Leneta T12G	76 x 132	3 x 5 <sup>3</sup> / <sub>16</sub>	3.63kg (8lb)	125	4
K0004695M095	K0004695M295	Panel Leneta T12M	132 x 279	5 <sup>3</sup> / <sub>16</sub> x 11	1.81kg (4lb)	50	4

## Tablas Color Plano Blanca

Disponible en diferentes espesores y tamaños. La tarjeta viene con Leneta WDX con un conveniente orificio en la parte superior.

## Elcometer 4695



### Características Técnicas

Referencia Paquete	Caja	Descripción	Dimensiones de la tabla		Peso del paquete	Cantidad por paquete	Paquetes por caja
			mm	pulgadas			
Grosor de la lámina 0.5mm							
K0004695M102	K0004695M302	Tabla Leneta WDX	98 x 152	3 <sup>7</sup> / <sub>8</sub> x 6	3.18kg (7lb)	500	4
Grosor de la lámina 0.3mm							
K0004695M103	-	Tabla Leneta WF	76 x 184	3 x 7 <sup>1</sup> / <sub>4</sub>	2.27kg (5lb)	500	6

Se puede utilizar con el aplicador de película motorizado Elcometer 4340



## Elcometer 4695



Forma N2A

### Tablas de prueba no barnizadas

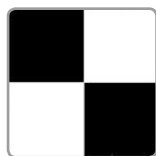
Las tablas de prueba no barnizadas son ideales para verificar aplicaciones de revestimientos y manchas transparentes.

La superficie no barnizada (semiporosa) simula madera o papel de pared no sellado.

#### Características Técnicas

Referencia Paquete	Caja	Descripción	Dimensiones de la tabla		Peso del paquete	Cantidad por paquete	Paquetes por caja
			mm	pulgadas			
K0004695M064	K0004695M264	Tabla Leneta N2A	140 x 254	5 1/2 x 10	2.72kg (6lb)	250	6

## Elcometer 4695



Forma M12

### Monitores de pulverizado - Poder de cobertura autoadhesivo

Se trata de etiquetas sensibles a la presión con un diagrama de prueba de poder de cobertura y una superficie sellada resistente a los disolventes. Se utilizan fundamentalmente con paneles metálicos sobre los cuales el panel por sí sólo no proporciona indicación visual respecto al espesor de la película de pintura aplicada.

Cuando se coloca sobre tal superficie, el monitor presenta una característica de contraste mediante la cual se puede observar hasta dónde el revestimiento oculta la superficie, facilitando así el control del espesor de la película. Se adhiere firmemente tanto si se seca al aire como en horno, para presentar un registro visual permanente de la opacidad de la película.

#### Características Técnicas

Referencia Paquete	Caja	Descripción	Dimensiones de la tabla		Peso del paquete	Cantidad por paquete	Paquetes por caja
			mm	pulgadas			
K0004695M056	K0004695M256	Monitor de pulverizado Leneta M12	25 x 25	1 x 1	0.91kg (2lb)	2000	4



Se puede utilizar con el aplicador de película motorizado Elcometer 4340